

# Portfolio

*Stéphanie*

**LE LAY**

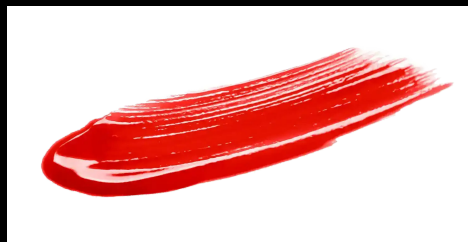
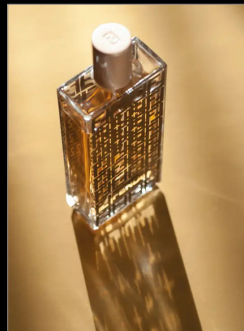
—

Direction artistique 360°

— ◆ —  
PORTFOLIO

2026

# Signature



# Sommaire

## *Direction artistique*

**/ 360°, DIGITAL, PRINT,  
PHOTOGRAPHIE & IA**

Sélection de projets menés  
en Conception, Création &  
Production 360°

### 04

*360° & Branding*

5 GK  
11 Rexaline

### 18

*Digital*

19 Yves Saint Laurent  
26 Stella McCartney  
27 La Maison du Chocolat

### 29

*Édition / Print*

30 Francofa Eurodis  
31 Cordia

### 32

*Photographie*

33 Textures YSL  
34 Packshots YSL Still Life  
35 BMW Série 8

### 36

*Gen.IA*

36 GK  
37 Memoritz  
38 Restaurant Le Diar  
39 Flacon de Parfum

# *Direction artistique*

**/ 360°**

- ◆ Du logo, packaging aux bannières ...



# GK

ÉQUIPEMENTIER POUR  
LES FORCES DE L'ORDRE

## *Direction artistique,* **/ IDENTITÉ VISUELLE**

—  
DA, Marketing & Communication

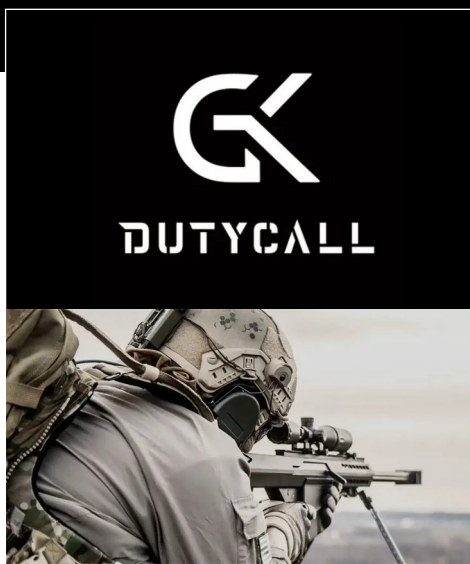
- ◆ **Définition de la charte graphique**  
Création, Conception & Production  
des supports Print & Digital
- ◆ **Naming, Wording & Rédaction**  
Slogans, Brand Content & Discours  
de Marque
- ◆ **Photographies & Retouches**  
Motion Design & Social Media
- ◆ **Intégration de l'IA créative**

2024-2025

Photographie & Retouche — Fond IA

# Branding / SYSTÈME

- ◆ Conception & Direction artistique de l'identité GK DUTYCALL & de son système de packaging déclinable pour les autres marques GK
- ◆ Wording, Rédaction du Brand Content & initiative du Naming "One Move On"
- ◆ Création de la nouvelle charte des étiquettes produits



Logo - Visuel & Identité de gamme

de la maquette au produit final



Maquette des nouveaux cardboards déclinables pour chaque gamme de la marque



## Extrait du BRAND CONTENT

Partenaire historique des Forces de l'Ordre, GK conçoit des équipements robustes, fiables et pensés pour répondre aux réalités du terrain depuis plus de 40 ans.

La gamme GK DUTYCALL incarne l'équilibre parfait entre légèreté, solidité et performance opérationnelle. Chaque détail est conçu avec précision, avec l'utilisation de matériaux de haute technicité testés dans les conditions les plus exigeantes.

Pensée pour accompagner chaque intervention, notre gamme se distingue par son efficacité grâce à notre système exclusif « One Move On » PATENT PENDING, qui permet un accès immédiat à l'équipement.



Only The Best...  
For You!

## NOUVEAU HOUSSE TACTIQUE 4-EN-1 FDO

Conçue avec & pour  
les Forces de l'Ordre, par GK

L'innovation française  
au service de la Sécurité !

Une seule housse  
pour toutes les missions !



Ref. 97971

# Plaquette / COMMERCIALE B2B

Création & Rédaction, de A à Z

- ◆ Wording & Rédaction intégrale
- ◆ Photographie, Création & Mise en page

Supports :  
Dépliant A4 - 2 Volets  
Version A4 - 4 pages RECTO

Création, Rédaction &  
Mise en page

## HOUSSE TACTIQUE 4-EN-1 FDO Ref. 97971



Pensée pour les professionnels de terrain, la nouvelle Housse Tactique 4-en-1 GK répond aux exigences des Forces de l'Ordre en matière de polyvalence, confort et sécurité.

Elle s'adapte instantanément à votre mission : Patrouille, Maintien de l'Ordre, Interventions de Crise et Interventions Exceptionnelles.

Un seul équipement. 4 configurations.  
0 compromis.

- 1 Avec pack souple Ministère de l'Intérieur, sans plaque balistique
- 2 Avec plaques balistiques 25x30cm / SAPI, sans pack souple
- 3 Avec pack souple Ministère de l'Intérieur et plaques balistiques 25x30cm
- 4 Avec les protections balistiques et les protections d'épaules pare-coups en doton



### LIVRÉE AVEC

- 3 Plateformes additionnelles MOLLE (2 grandes & 1 petite)
- 4 Pads Confort ventral et dorsal ventilés (2 pour l'avant & 2 pour l'arrière)
- 2 Pads Confort d'épaule ventilés avec passants MOLLE

### COMPATIBLE AVEC

- Pack souple Ministère de l'Intérieur
- Pack souple GK #69154
- Plaque balistique rigide SAPI
- Accessoires MOLLE
- Bandeaux d'identification auto-agrippants

gkpro.fr



## HOUSSE TACTIQUE 4-EN-1 FDO Ref. 97971

### Boucles aimantées & Système «QUICK RELEASE»

Enfilez rapidement la Housse Tactique 4-en-1 FDO grâce aux boucles de fermeture aimantées aux épaules et à la taille.

Avec le système QUICK RELEASE, larguez la housse d'un seul mouvement grâce aux tirettes ou d'une simple pression sur les boutons de largage !



### Poignée d'Extraction

Positionnée à l'arrière de la housse, cette poignée d'extraction permet à un agent des Forces de l'Ordre de dégager rapidement un équipier en situation d'urgence. Elle est conçue pour se déployer facilement et se replier tout aussi aisément après usage.

### CARACTÉRISTIQUES CLÉS

- **Modularité instantanée**  
Configurations adaptables en quelques minutes : 3 Plateformes MOLLE Lasercut (2 avant & 1 arrière) avec de nombreux passants
- **Maintien**  
Ventrière réglable grâce à un dispositif auto-agrippant permettant de maintenir la housse en place
- **Confort**  
Conception ergonomique pour un port prolongé sans gêne. Épaules réglables par système auto-agrippant comprenant des passants MOLLE
- **Qualité**  
Fabriquée en polyamide haute ténacité 500D et 1000D avec doublure Ripstop, elle résiste à l'usure intense. Durabilité résistante aux intempéries, garantissant une longue durée de vie.
- **Commerbands & Boucles aimantées QUICK RELEASE**  
Commerbands semi-rigides permettant d'adapter la largeur de la housse et le montage de poches pour plaques balistiques latérales. Ouverture/Fermeture rapides grâce au système QUICK RELEASE
- **Poignée d'Extraction**  
Poignée d'extraction déplaçable positionnée à l'arrière et à repliage aisé

gkpro.fr

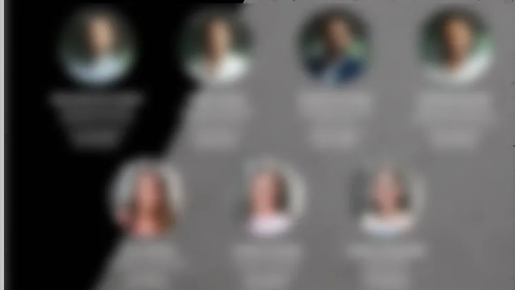


## HOUSSE TACTIQUE 4-EN-1 FDO Ref. 97971

TAILLES DE LA HOUSSE	TAILLES INSERTS GK PRO / VERSEIDING, COORNEEN
T1 XS - S - M	88-108C
	88-108M
T2 L - XL	88-100L
	104-116C
	104-116M
	120-132C
T3 2XL - 3XL	120-132M
	88-100XL
	120-132L
T4 4XL - 5XL	136-148C
	136-148M
	136-148L
	136-148XL



### VOTRE ÉQUIPE COMMERCIALE



gkpro.fr



# Plaquettes 2025

## / CORPORATE

- ◆ Définition & Application de la nouvelle charte
- ◆ Conception, Direction artistique & Mise en page
- ◆ Choix des visuels, Content en collaboration

Support :  
Dépliant A4 - 3 Volets

## / R&D

- ◆ Conception, Direction artistique & Mise en page
- ◆ Choix des visuels & Génération d'images avec l'IA "Équipement & Ambiance futuristes"
- ◆ En collaboration avec le Bureau d'Études

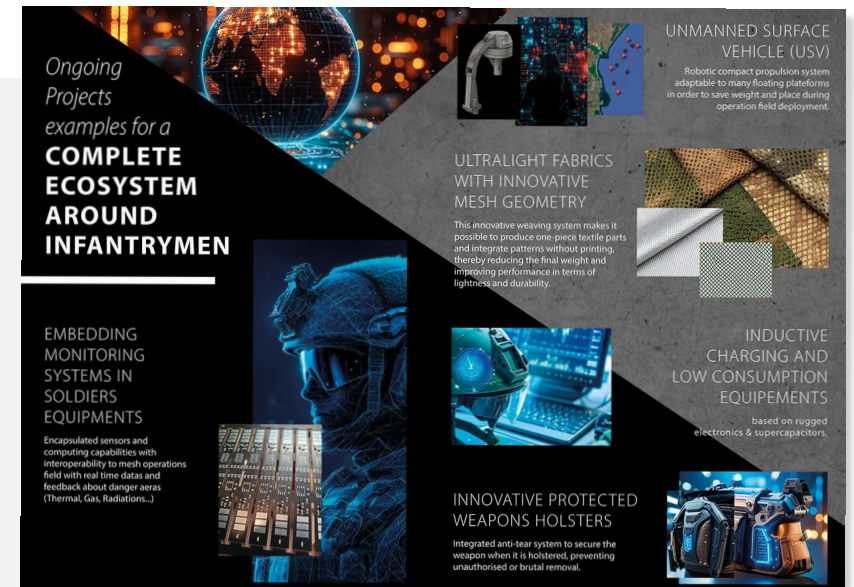
Support :  
Dépliant A4 - 2 Volets



Création, Charte & Mise en page



Création, Génération d'Images IA & Mise en page





*Création & Artwork pour Moulage*

## Médaille / POLICE NATIONALE

- ◆ Création de la nouvelle médaille GK 2025

Matériau :  
Médaille carrée en zinc et  
 finition nickelée, conçue  
 pour les professionnels  
 et compatible avec les  
 porte-cartes GK



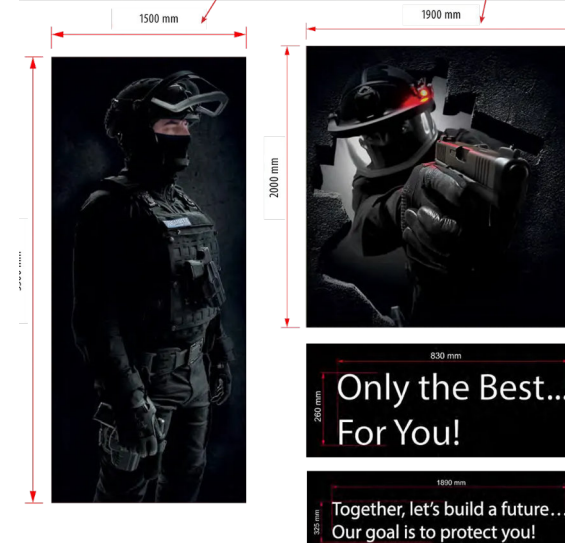
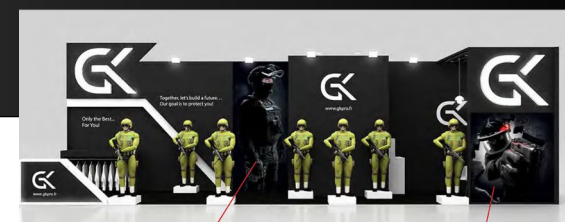
## Stand / DA & HABILLAGE

- ◆ Direction artistique  
 pour le stand du salon  
 ENFORCE TAC 2025

- ◆ Création des visuels &  
 de l'habillage grand  
 format



*DA & Habillage Visuels  
(Photo, Retouche & Montage)*

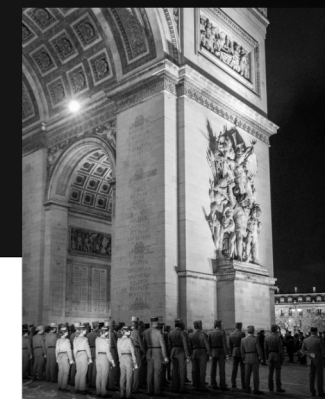
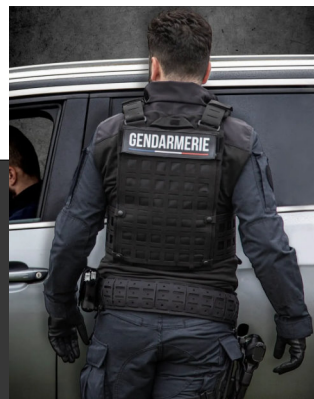


# Photographies / PRODUITS & LIFE STYLE

◆ Extraits : Photographies & Retouches  
pour Fiches Produit, Catalogue &  
Réseaux Sociaux



*Shoots, Retouches & Montages Ghost*



*Shoots, Retouches & Content Création*

# Rexaline

COSMÉTIQUE

## Direction artistique / PRINT & DIGITAL

*Approche globale de la  
marque, du concept  
créatif à l'expérience  
utilisateur*

pour la Direction Générale

2020-2022

- ◆ Révision de la charte graphique, Création & Déclinaison des campagnes digitales institutionnelles & événementielles
- ◆ Content Création Photographies Textures & Still Life Vidéos institutionnelles (Montage & Motion Design)
- ◆ Participation à la rédaction du brand content, en binôme avec la direction de la communication
- ◆ Gestion des prestataires externes DA, motion designer, Agences
- ◆ Intérim Responsable e-Commerce Gestion du site, SAV, Refonte UI/UX, SEO, Wireframing



# Visuels / PRINT

## INSTITUTIONNELS

- ◆ Création des visuels selon les 3 Gammes spécifiques :  
**HYDRA 3D** – Hydratation  
**LINE KILLER** – Anti-âge  
**DERMA** – Peaux sensibles

**Rexaline**  
PARIS

L'Anti-Age par la Sur-Hydratation grâce à l'acide hyaluronique



**[3D SYNERGIC ACTION]**  
Duo d'Acide Hyaluronique + Extraits Végétaux  
Développé par nos laboratoires

Hydratation Lissant Éclat

+77% <sup>(1)</sup>
100% <sup>(2)</sup>
97% <sup>(3)</sup>

(1) Test instrumental effectué par les laboratoires indépendants AMA sur un panel représentatif de 30 femmes après 15 minutes.  
(2) Tests d'auto-évaluation effectués par les laboratoires indépendants AMA sur un panel représentatif de 30 femmes après 28 jours.  
(3) Test instrumental effectué par les laboratoires indépendants AMA sur un panel représentatif de 10 femmes après 2 heures.

**Rexaline**  
PARIS

La ride n'a plus aucune chance !



**Line Killer**  
Rides Profondes Deep Wrinkles

Rides Lifting Éclat Hydratation

-45% <sup>(1)</sup>
87% <sup>(2)</sup>
97% <sup>(3)</sup>
+71% <sup>(3)</sup>

(1) Test instrumental effectué par les laboratoires indépendants AMA sur un panel représentatif de 20 femmes après 28 jours.  
(2) Test d'auto-évaluation effectué par les laboratoires indépendants AMA sur un panel représentatif de 20 femmes après 28 jours.  
(3) Test instrumental effectué par les laboratoires indépendants AMA sur un panel représentatif de 10 femmes après 2 heures.

**Rexaline**  
DERMA

La solution dermatologique pour les peaux sensibles



**[SENSITIVE] technology**  
Duo d'acide hyaluronique + Aminoacide Bioélectrostat

Hydratante Régénérante Apaisante

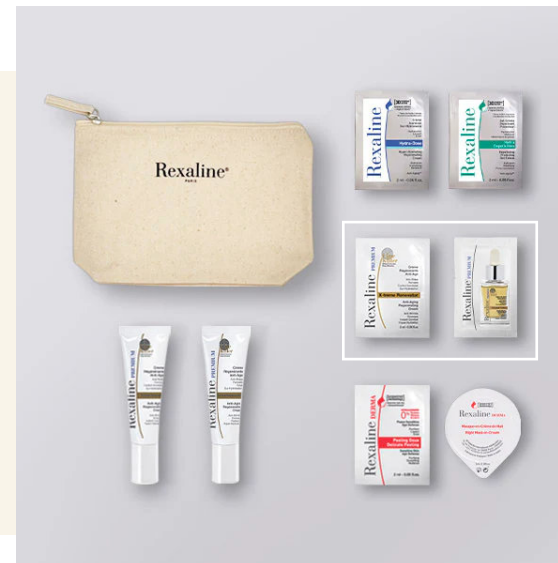
+50% <sup>(1)</sup>
93% <sup>(2)</sup>
90% <sup>(2)</sup>

(1) Test instrumental effectué par les laboratoires indépendants AMA sur un panel représentatif de 10 femmes après 15 minutes.  
(2) Tests d'auto-évaluation effectués par les laboratoires indépendants AMA sur un panel représentatif de 20 femmes après 28 jours.

Création & Mise en page — Harmonisation des 3 visuels Gamme



Création & Mise en page



# Artworks / ÉCHANTILLONS

- ◆ Trousse & Nouveau Design pour les échantillons SACHET

# Communication / 360°

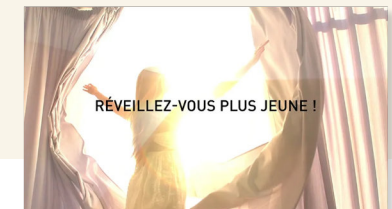
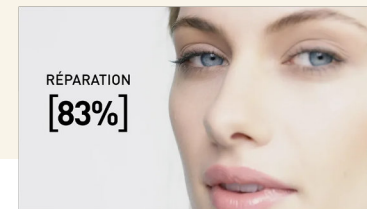
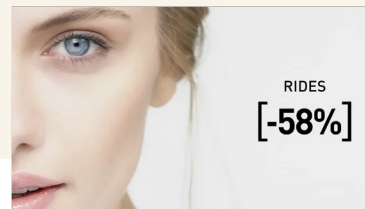
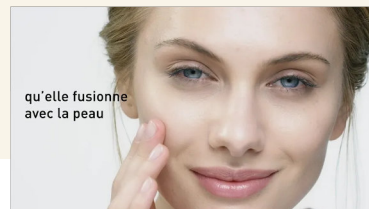
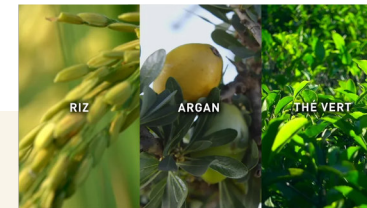
Conception d'une campagne 360° pour le Relaunch X-TREME FUSION

- ◆ Définition du concept créatif, Narration & Direction visuelle
- ◆ Création & Réalisation de la vidéo Motion Design  
Déclinaisons Desktop, Mobile & Réseaux Sociaux, Posts & Stories



Direction visuelle, Création & Réalisation

## ◆ Partie 1 : l'huile, les 6 ingrédients, le complexe exclusif ◆



## ◆ Partie 2 : l'application, les résultats, le Claim ◆

# Communication / 360°

## X-TREME FUSION Déclinaisons de campagne — Print

### ◆ 2 Versions de Communication

- Les ingrédients
- La Femme, le réveil

### ◆ 2 Visuels PRINT

- Simple & Double Pages
- + déclinaisons aux formats digitaux, bannières, posts...

**RÉVEILLEZ-VOUS PLUS JEUNE !**



**X-TREME FUSION**  
Elixir de Nuit Détoxifiant

aux 6 huiles précieuses

RIDES	<b>-58%</b> <sup>(1)</sup>
RÉPARATION	<b>83%</b> <sup>(2)</sup>
FERMETÉ	<b>86%</b> <sup>(2)</sup>
SUR-HYDRATATION	<b>86%</b> <sup>(2)</sup>

Rexaline PREMIUM 

**RÉVEILLEZ-VOUS PLUS JEUNE !**



**X-TREME FUSION**  
Elixir de Nuit Détoxifiant

aux 6 huiles précieuses

RIDES	<b>-58%</b> <sup>(1)</sup>
RÉPARATION	<b>83%</b> <sup>(2)</sup>
FERMETÉ	<b>86%</b> <sup>(2)</sup>
SUR-HYDRATATION	<b>86%</b> <sup>(2)</sup>

Rexaline PREMIUM 

(1) Test instrumental effectué sur des laboratoires indépendants ANA sur un panel représentatif de 18 femmes, après 28 jours.  
(2) Test d'auto-évaluation effectué par des laboratoires indépendants ANA sur un panel représentatif de 20 femmes, sur 14 jours.

**RÉVEILLEZ-VOUS PLUS JEUNE !**

**X-TREME FUSION**  
Elixir de Nuit Détoxifiant

aux 6 huiles précieuses



Rexaline PREMIUM 

**RÉVEILLEZ-VOUS PLUS JEUNE !**

**X-TREME FUSION**  
Elixir de Nuit Détoxifiant

aux 6 huiles précieuses



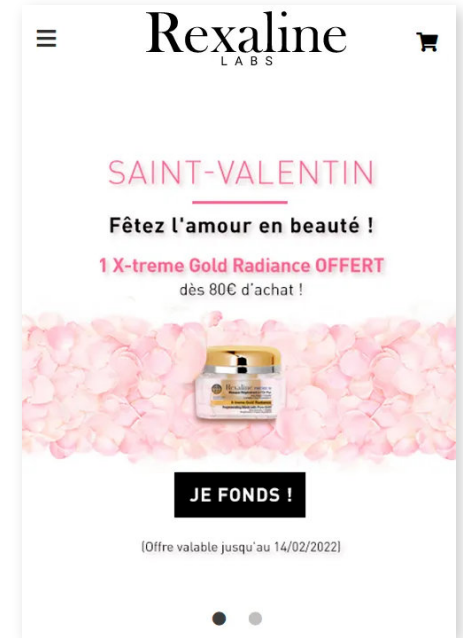
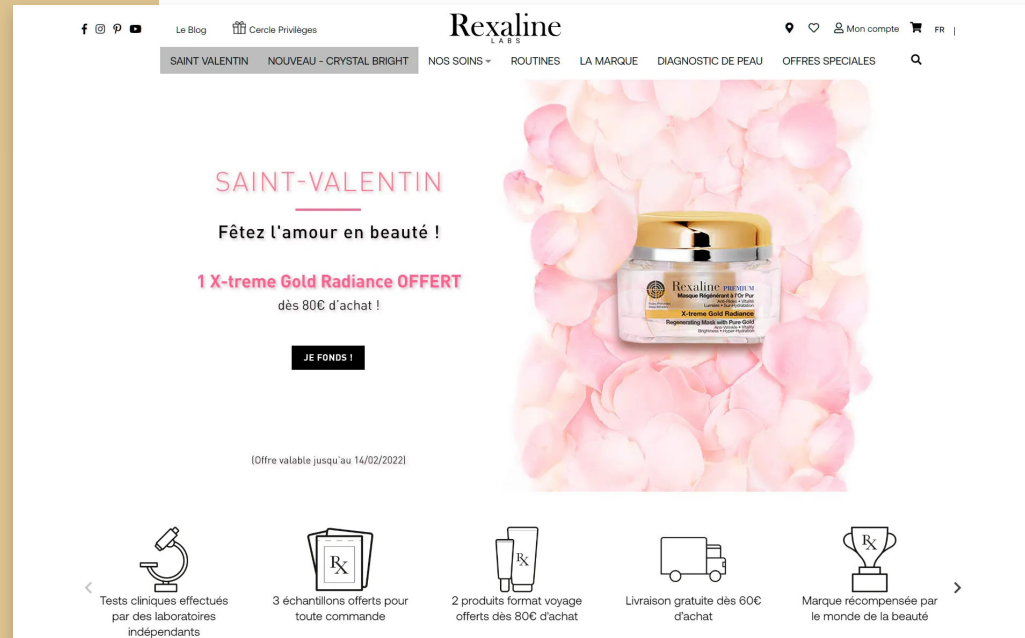
Rexaline PREMIUM 

Création & Mise en page

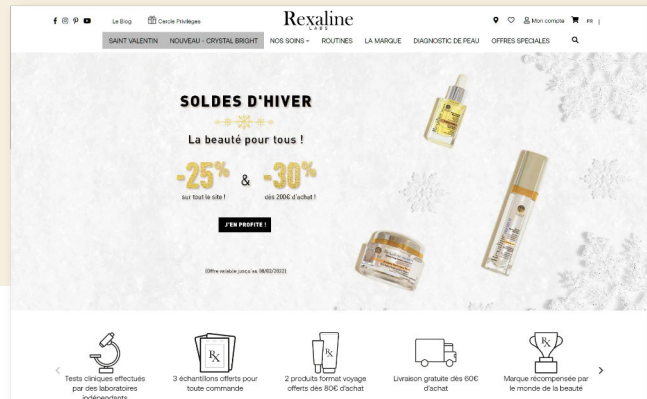
# Création / BANNIÈRES

*Campagnes Marronniers :  
Adaptation de la Direction  
artistique aux temps forts  
Marketing (calendrier annuel)*

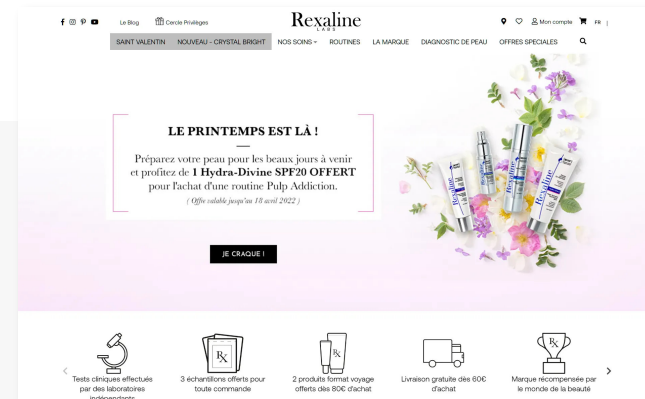
- ◆ Extrait de Création & Déclinaison Desktop & Mobile



*Création, Montage & Mise en page*



*Création, Photographie, Montage & Mise en page*



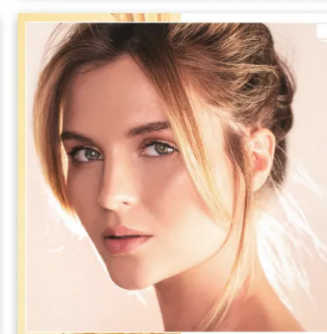
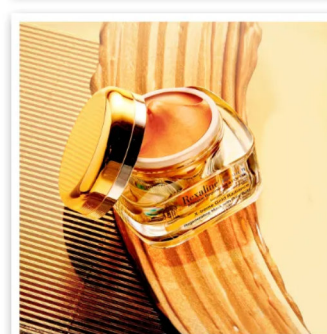
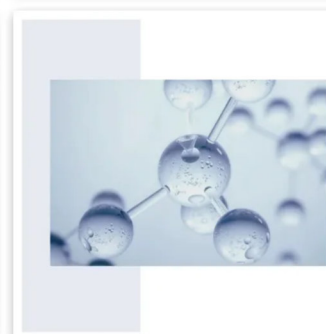
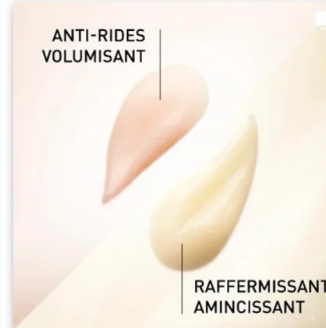
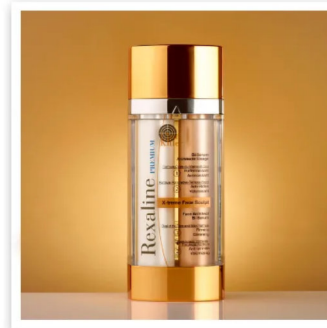
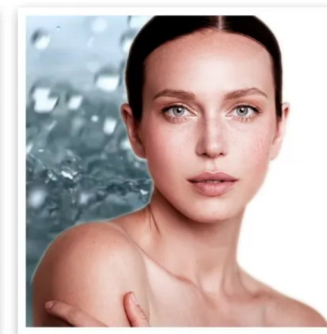
*Création, Montage & Mise en page*

# Activation / SOCIAL MEDIA

*Direction artistique de la  
construction de grilles  
éditoriales & cohérence  
visuelle par gamme*

- ◆ Extraits : Posts  
Instagram pour les  
gammes LINE KILLER &  
HYDRA 3D

Concept par ligne de 3



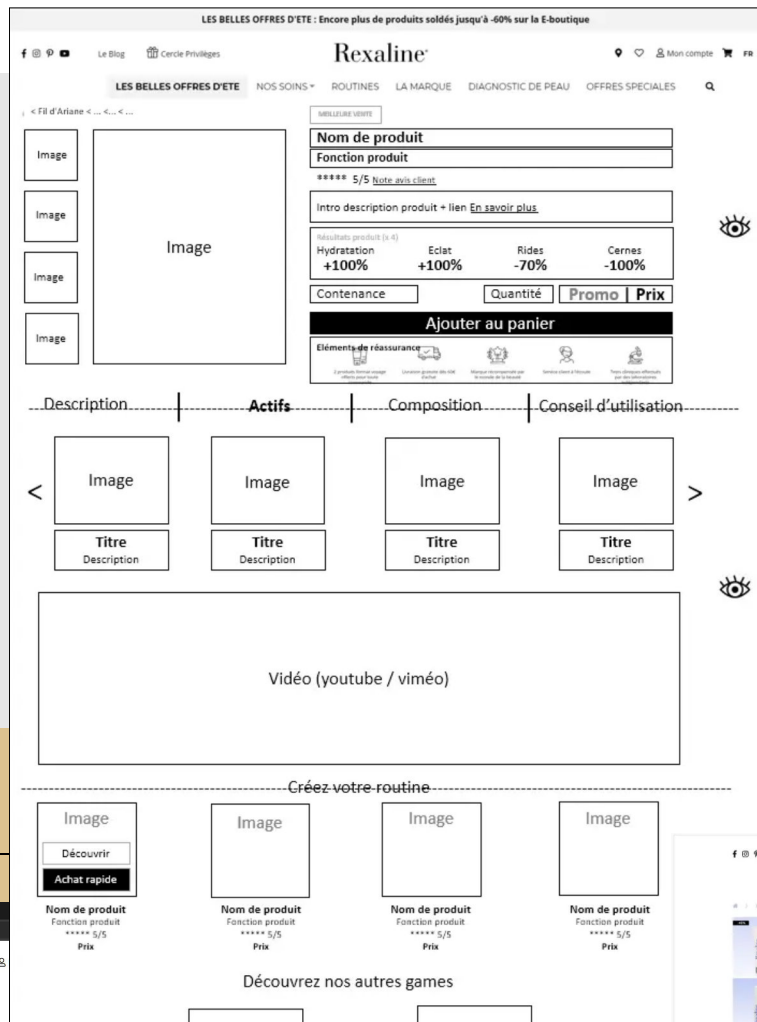
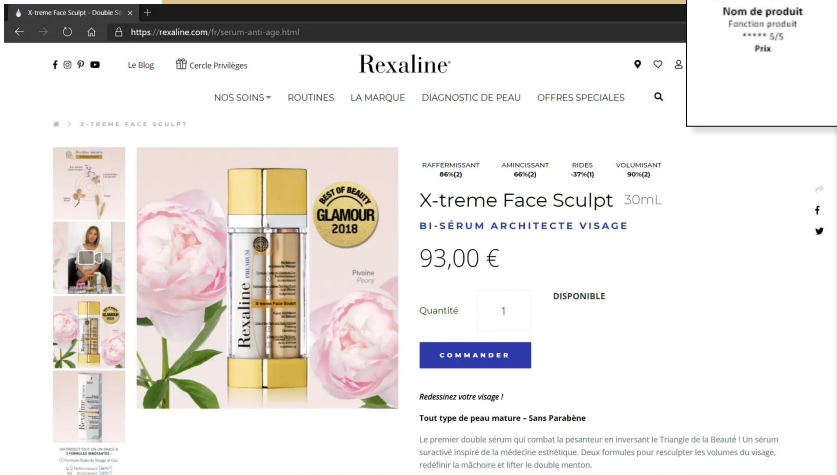
# Optimisation / UI, UX & E-COMMERCE

Wireframing & Refonte des pages produit

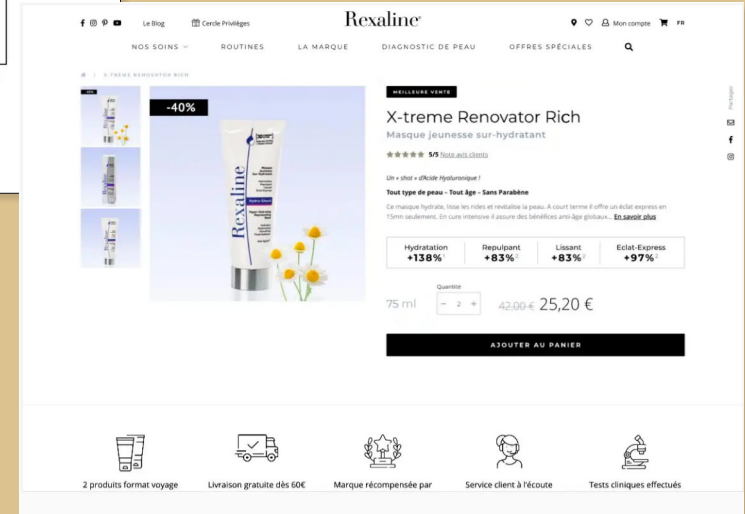
- Amélioration du parcours utilisateur & de la lisibilité des contenus

Captures AVANT & IN PROGRESS

Avant



In Progress



# *Direction artistique*

## **/ DIGITAL**

- ◆ Sélection de Conceptions, Créations & Réalisations de Sites Web, Bannières, Vidéo & Motion Design

# Yves Saint Laurent

BEAUTÉ

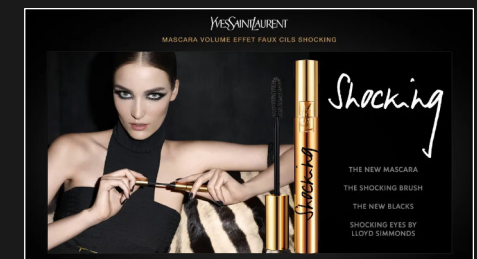
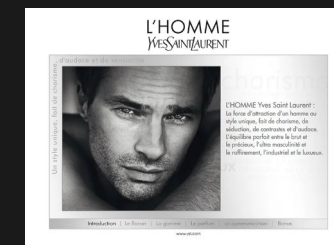
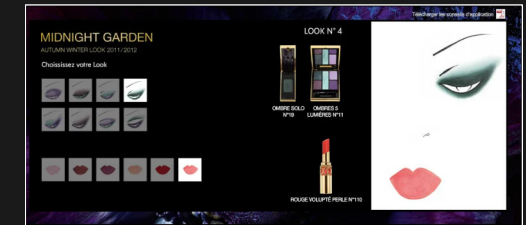
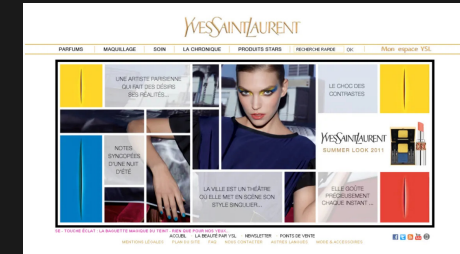
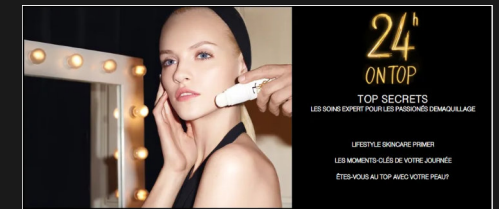
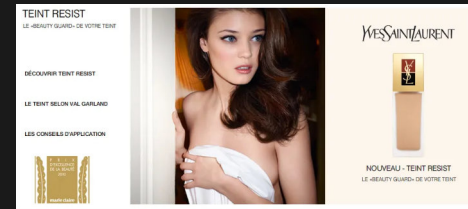
## Design – Direction artistique

/ DIGITAL

/ CDI YSL Beauté  
& Freelance

2004-2019

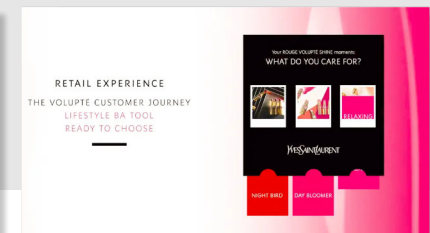
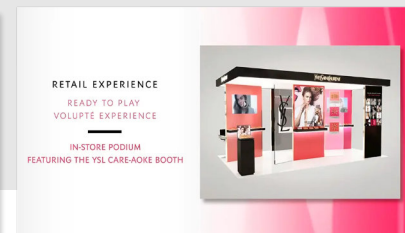
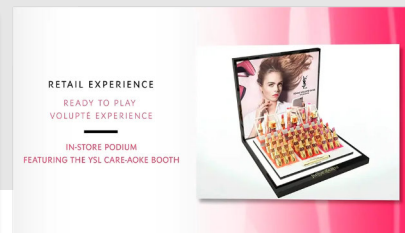
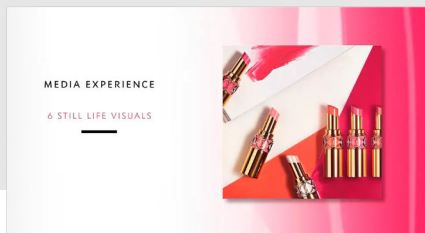
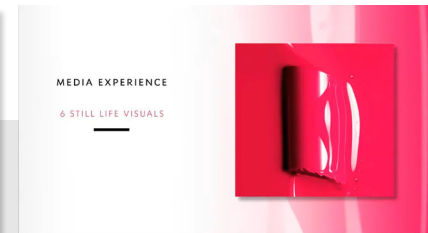
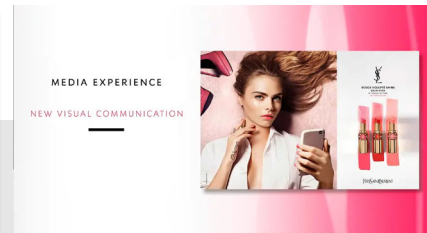
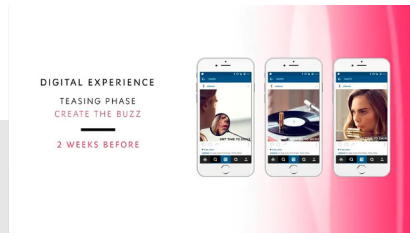
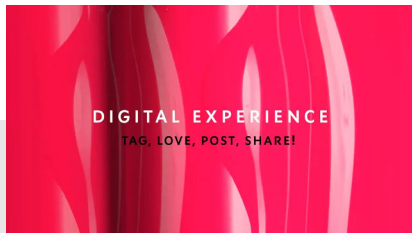
- ◆ Conception & direction artistique d'univers digitaux pour les lancements produits Yves Saint Laurent
- ◆ Interprétation des dossiers de presse en expériences digitales
- ◆ De nombreux projets conçus & déployés à l'international : Sites produit, Motion, Campagnes Bannières & Habillages promotionnels, Photographies, Musique pour animation d'intro...



# Motion / DESIGN

- ◆ Conception & Direction artistique d'un Motion Design présentant le plan média de la campagne Rouge Volupté Shine Oil-In-Stick
- ◆ Déclinaison des axes Digital, Media & Retail Experience

Durée : 1'30

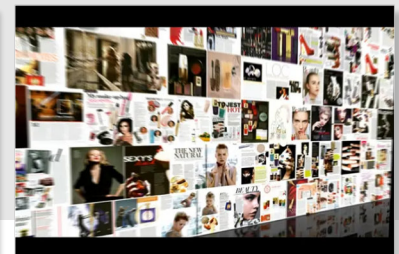
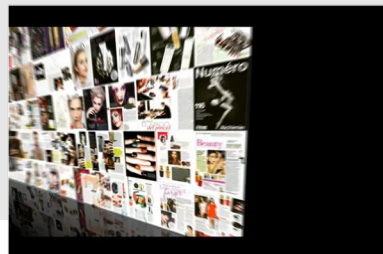
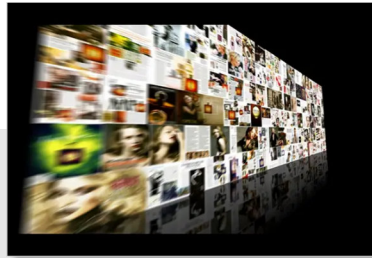
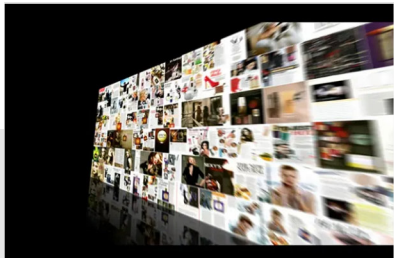


# Motion / DESIGN

◆ Film presse international — Mise en scène des retombées médias

Ambiance Musicale : Bebel Gilberto  
"Chica Chica Boom Chic"

YVES SAINT LAURENT




# WebDesign / & DÉVELOPPEMENT

## Mascara Volume Effet Faux-Cils Shocking

- ◆ Création de l'intro, Animation & Développement du site produit, des bannières & des habillages promotionnels
- ◆ Direction artistique de la création musicale du Motion Intro du site

YVES SAINT LAURENT  
MASCARA VOLUME EFFET FAUX CILS SHOCKING

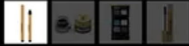


*Shocking*

THE NEW MASCARA  
THE SHOCKING BRUSH  
THE NEW BLACKS  
SHOCKING EYES BY LLOYD SIMMONDS


Join Us Store Locator Share this site wwwysl-parfums.com Legal Notices Other Languages

**PARISIAN CHIC EYE**  
A SOFT CURVED LINER LENGTHENS AND DEFINES THE APPEARANCE OF THE EYE FOR A SULTRY YET SOPHISTICATED MAKE-UP RESULT



**1. TOUCHE ÉCLAT**  
To illuminate your complexion, apply TOUCHE ÉCLAT liberally to the darker areas of the face, sides of the nose, corners of the mouth and along the upper cheekbones.

COUTURE EYE  
TUXEDO SMOKY EYE  
Download the LookBook




*Shocking*

THE NEW MASCARA  
THE SHOCKING BRUSH  
THE NEW BLACKS  
SHOCKING EYES BY LLOYD SIMMONDS  
WATCH THE VIDEO LOOKBOOK

«THIS NEW MASCARA IS FABULOUS - SUPER FAST, GIVES YOU INSTANT THICK LASHES. AMAZING, MAJOR, ONE APPLICATION... EVEN MORE THAN MASCARA VOLUME EFFET FAUX CILS!»  
Lloyd Simmonds

**STYLED FOR EXCESS**  
MASCARA VOLUME EFFET FAUX CILS SHOCKING coats lashes instantly with outrageous volume for a scandalous seductive look.

**AN INDECENT FORMULA**  
MASCARA VOLUME EFFET FAUX CILS SHOCKING formula is composed of two types of waxes: soft adherent waxes, for instantly thickened lashes, and hard waxes, for an oversized curve.  
The thickest of lashes in just one stroke.



*Shocking*

THE NEW MASCARA  
THE SHOCKING BRUSH  
THE NEW BLACKS  
SHOCKING EYES BY LLOYD SIMMONDS

«THERE IS NOT ONE BLACK BUT BLACKS.»  
Yves Saint Laurent

Black.  
Strength of contrasts, opposition and resonance.  
Deep, marvellous, indispensable.  
Revealer of light, enhancer of color.  
Yves Saint Laurent signs a new range of blacks: the depth of black combined with shiny subtle pearls to create radiant blacks and reveal full power of attraction and seduction.



*Shocking*

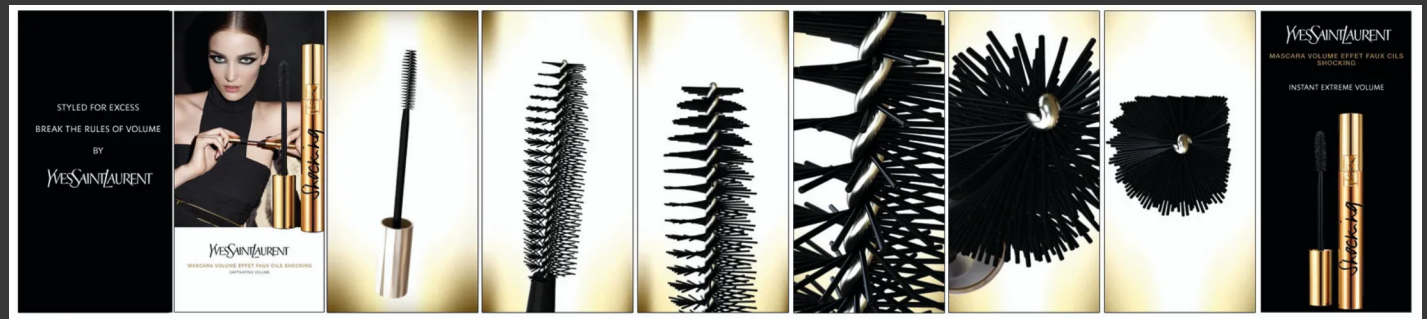
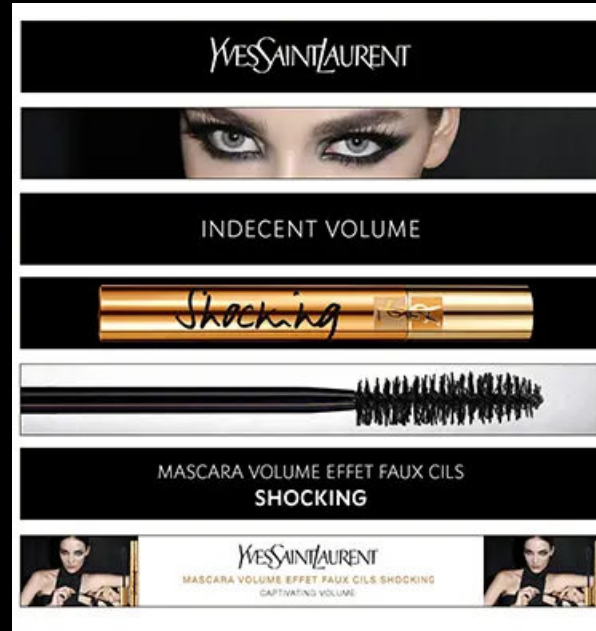
THE NEW MASCARA  
THE SHOCKING BRUSH  
THE NEW BLACKS  
SHOCKING EYES BY LLOYD SIMMONDS

1- DEEP BLACK	2- RUBY BLACK	3- BRONZE BLACK
4- SEA BLACK	5- CHERRY BLACK	6- JADE BLACK

# WebDesign / & DÉVELOPPEMENT

## Mascara Volume Effet Faux-Cils Shocking

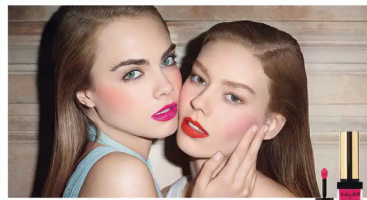
- ◆ Création de 2 jeux de bannières autour du volume des cils
- ◆ Création d'une version dédiée à la brosse
- ◆ Déclinaisons & habillages promotionnels



# Digital / ROOM

## PressRoom & InfluencerRoom

- ◆ Conception d'espaces digitaux dédiés à la presse & aux influenceurs
- ◆ Structuration des contenus pour diffusion internationale



**YVES SAINT LAURENT**  
**BABY DOLL KISS & BLUSH**  
 KISS YOUR CHEEKS. BLUSH YOUR LIPS.

**PRESS FILES PICTURES**

Welcome on the official influencer room of Yves Saint Laurent on internet. This space is reserved for bloggers in order to share exclusive and regular contents of Yves Saint Laurent and its events.

France  
 Caroline Hôlerne / Yvane [caroline@yves.com](mailto:caroline@yves.com)  
 Nicolas Le Quérel / YSL [nleque@ysl.com](mailto:nleque@ysl.com)

# KISS & BLUSH

## BABY DOLL KISS & BLUSH KISS YOUR CHEEKS. BLUSH YOUR LIPS.

A new beauty revolution.  
 Yves Saint Laurent introduces an all-new dual colour product.  
 Cheeks and lips are coloured with a single product.  
 A new gesture that's intuitive, fun and sensorial to the extreme.  
 To double the incredibly pop and fresh pleasure.  
 A hybrid innovation, a thoroughly cult object.  
 With KISS & BLUSH, the YSL Baby Doll plays up her seductiveness in total freedom, and in turn, reveals new facets of her personality.

## HYBRID TECHNOLOGY EXCLUSIVE - BLUSH TO LIPSTICK, AND VICE VERSA

BABY DOLL KISS & BLUSH by Yves Saint Laurent offers an innovative formula structure, the result of a fusion of two technologies: foundation and lipstick. The air-whipped formula, with two potent pigments, combines an extremely sensorial colour diffusion complex and a blend of pigments for colour harmony perfectly adapted for both lips and cheeks. KISS & BLUSH, an airy texture that's a cross between lipstick and cheek blush that naturally evolves into a velvety soft veil with matte luminosity.

**AIR WHIPPED COLOUR DIFFUSION COMPLEX**  
 - A **light-diffusing gel**. Its special structure makes the formula so easily spread and evenly diffuse light for a finish that's both matte and luminous. The highly concentrated gel creates an extremely sensorial and velvety texture that makes it possible to modulate the colour intensity, for a light, fresh-looking result, or a super pop effect.

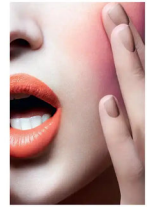
- **Oils and balancing powders**. They help ease on the comfort and long wear of the texture that effortlessly blends on both lips and cheeks. The colour stays put while remaining matte and radiant.

**LIGHT INTENSIFIED PIGMENTS**  
 - **Pure pigments enhanced with microcapsules lightly tinged with pink**. To maximize the radiance of each complexion and offer vibrant, insatiable colour with a satin finish.



## APPLICATOR ROLL

The performance of the formula is multiplied by the applicator. An exclusive YSL applicator has been designed for this product. It's a roller that allows you to apply the product in a precise and controlled way. The applicator is made of soft, flexible material. It's a roller that allows you to apply the product in a precise and controlled way. The applicator is made of soft, flexible material.



## OBJECT

The applicator is made of soft, flexible material. It's a roller that allows you to apply the product in a precise and controlled way. The applicator is made of soft, flexible material.

## DOLL KISS & BLUSH 1 & 2 MARCH

KISS & BLUSH is available in 12 pop colours. 12 new soft and vibrant shades of colour harmonies that are all available in 15 shades for each lip and cheek.



Pop, festive and cool shades have a mandatory YSL mission: they are created for her smile, but for the day after tomorrow. It's a mission that's all about her. Applied to her lips and cheeks, she is every Yves Saint Laurent girl. [www.yves.com](https://www.yves.com)



**YVES SAINT LAURENT**  
**MASCARA VOLUME EFFET FAUX CILS**  
*babydoll*  
 MESSIERER AUGURIOUS UTTERLY EYES

**PRESS FILES PICTURES PHOTOS BACKSTAGE**

Welcome on the official influencer room of Yves Saint Laurent on internet. This space is reserved for bloggers in order to share exclusive and regular contents of Yves Saint Laurent and its events.

France  
 Caroline Hôlerne / Yvane [caroline@yves.com](mailto:caroline@yves.com)  
 Nicolas Le Quérel / YSL [nleque@ysl.com](mailto:nleque@ysl.com)

## PRESS FILES

## MASCARA VOLUME EFFET FAUX CILS *babydoll*

## BABY DOLL BY YVES SAINT LAURENT

### PLAYING WITH SEDUCTION

Seduction, all the way to the tip of the lashes. Eyes deprived of nothing, eyes that take the game to a bold new level. A multidimensional texture, sensual and confident, she is the embodiment of whatever she chooses to be, according to her mood, her fancy, her passion.  
 Intensely innocent, sensually sophisticated, solar and shimmering, thoughtful and yet apertuous. Assuming her contrast. Above all else, babydoll.

Baby Doll celebrates life with her eyes wide open on the world. For her, Yves Saint Laurent, the absolute master of all eyes, has created a new mascara, like a new promise of light.



Press Release:  
 English [Click here](#) French [Click here](#)

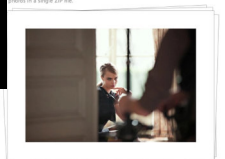
## BABY DOLL MASCARA MUCH MORE THAN A MASCARA...

Baby Doll Mascara defines a new aesthetic for eyes. Lashes spread incredibly wide with total control. With Baby Doll, the eyes are the promise of a unique look, of renewed seductiveness, a challenge babydoll takes on. Eyes, wide-awake, seeing further, higher. Lashes radiating one by one, with volume and graphic volume. With Yves Saint Laurent, the look is not large, the ultimate expression of a personality revealed. With its soft care and Baby Doll writes in pink, it evokes a cheek pink. It easily slips into a small make-up case or even a clutch bag. A gesture, beautiful, precise, it joins the family of essential YSL touch-ups - making application a ritual you shouldn't skip. A gesture, a symptom of allure and generosity. Each batch, an invitation to seduction, a promise of mystery. With threshold appeal, light for electric, black for seduction, pink for fantasy and audacity.



Press Release:  
 English [Click here](#) French [Click here](#)

## BACKSTAGE



Click here to download all the photos in a single ZIP file.

## MASCARA VOLUME EFFETS FAUX CILS *babydoll*

MESSIERER AUGURIOUS UTTERLY EYES





# Stella McCartney

PARFUMS

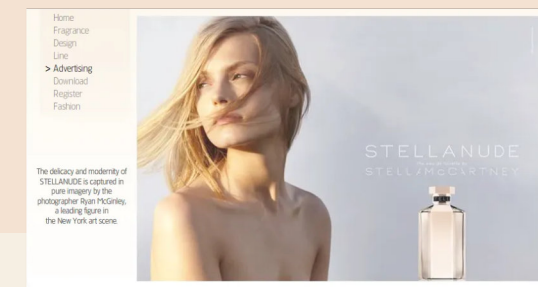
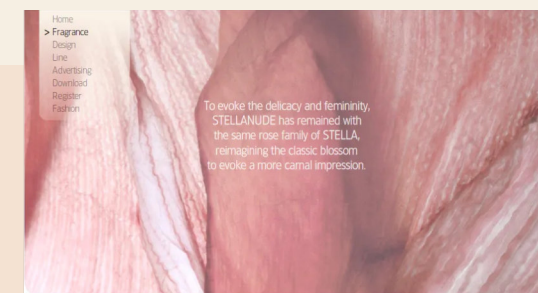
## Design – Direction artistique, DIGITAL

/ CDI YSL Beauté  
& Freelance

2004-2019

- ◆ Création & Développement du mini-site produit
- ◆ Shooting Vidéo & Film d'intro centré sur le flacon
- ◆ D'autres projets réalisés également : Bannières, Habillages promotionnels, Film Concept

Stella, Stella CARE, Stella NUDE, Stella InTwo



# La Maison du Chocolat

CONFISERIES

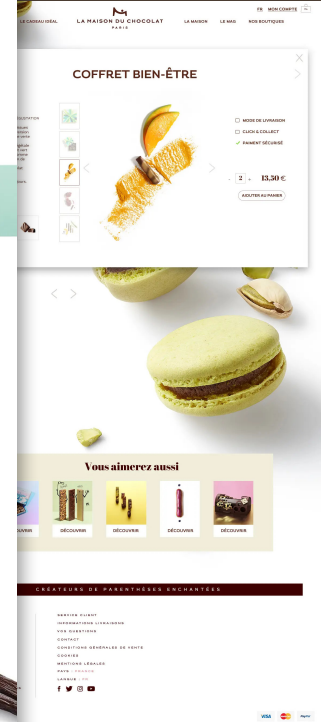
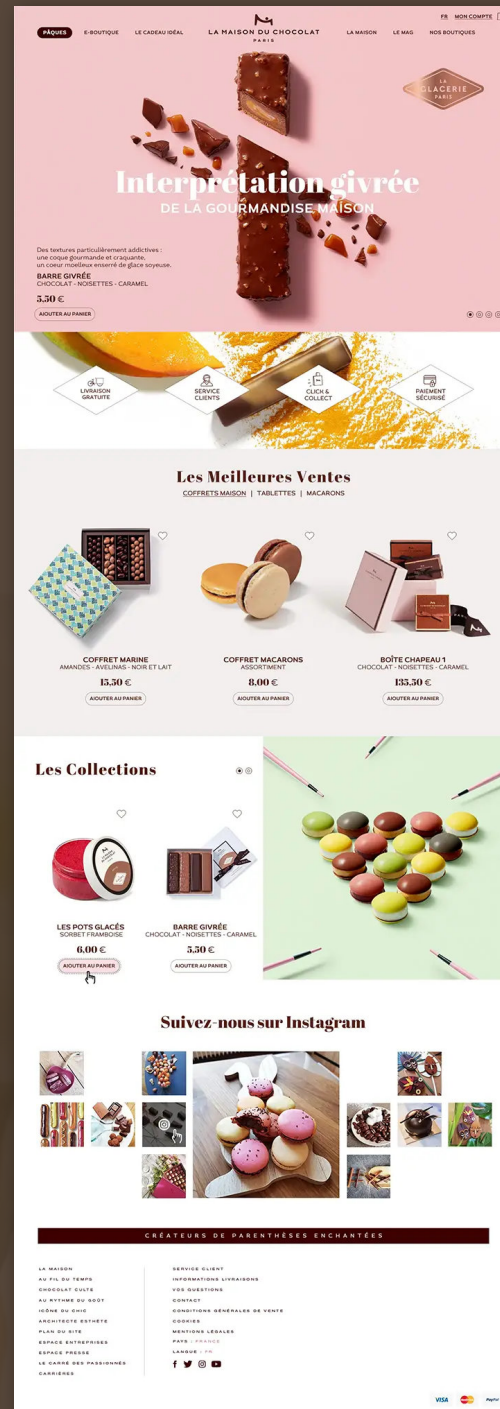
## Direction artistique / WEBDESIGN

/AO Agence So Bang

2019

- ◆ Conception de maquettes de landing pages pour La Maison du Chocolat
- ◆ Définition de l'univers visuel & direction artistique digitale
- ◆ Mise en page, choix iconographique & hiérarchisation des contenus
- ◆ Intégration de visuels full screen avec effets de parallaxe sur les inter-sections, pour rythmer la navigation

Extraits : Homepage, histoire de la marque, fiche produit





## Nicolas Cloiseau

CHEF DE LA MAISON DU CHOCOLAT,  
MEILLEUR OUVRIER DE FRANCE

dont il connaît les moindres secrets. Entré il y a plus de vingt ans, il n'en est jamais ressorti. Ses libertés signifient l'esprit de toutes les créations de la Maison depuis 2012.

## L'esprit Haute Couture DU CHOCOLAT

La Maison du Chocolat comme la première grande maison parisienne de création de chocolat, à l'image d'une maison de haute couture. Il a inventé un style, imposé sa différence et donné naissance au chocolat de luxe d'aujourd'hui, dont beaucoup de créateurs se sont inspirés par la suite.

Entrer chez Maison du Chocolat, c'est pénétrer un univers aux codes iconiques reflétant un chic parisien intemporel et insaisissable, un je-ne-sais-quoi qui séduit le reste du monde d'une évidence française. Au-delà du goût, l'émotion du beau entoure le chocolat d'une élégance idéale.

INTACT, L'ESPRIT UNIQUE DE ROBERT LINXE se perpétue après lui, brillamment interprété par un Chef Créateur qui associe son talent personnel au chocolat fondateur, dans une poursuite d'excellence alliant l'ultime simplicité comme les savoir-faire complexes.



## Robert Linxe FONDATEUR PRÉCURSEUR

Robert Linxe, fondateur de La Maison du Chocolat, a éclairé l'univers du chocolat d'un regard nouveau. Homme d'art et de culture, initiateur et précurseur de goût, il a inspiré et influencé toute une génération de chocolatiers après lui. De sa haute idée d'un goût qui incarne l'essentiel, il a créé un caractère particulier au chocolat et nourri des sensations uniques comme nul autre avant lui.

DANS SA SOIF VISIONNAIRE DE SE DISTINGUER, ROBERT LINXE OUVRE À PARIS EN 1977 sa première Maison, Faubourg Saint-Honoré, qu'il baptise « La Maison du Chocolat ». À l'heure où le chocolat s'entend en France comme une sucrerie offerte à Pâques et à Noël, les partis pris sur le chocolat noir de ce créateur spontané et intuitif dénotent dans l'univers feutré et si sucré du chocolat. Son idée du raffinement s'impose dans les moindres détails, le 225 Faubourg devient ce nouveau haut lieu du chocolat qui agit le microcosme parisien.



[PÂQUES](#)
[E-BOUTIQUE](#)
[LE CADEAU IDÉAL](#)

LA MAISON DU CHOCOLAT  
PARIS

[FR](#)
[MON COMPTE](#)

[PÂQUES](#)
[E-BOUTIQUE](#)
[LE CADEAU IDÉAL](#)

LA MAISON DU CHOCOLAT  
PARIS

[FR](#)
[MON COMPTE](#)

# COFFRET BIEN-ÊTRE

**DESCRIPTION** INGRÉDIENTS DÉGUSTATION

Découvrez l'une des 5 recettes issues du Coffret Bien-Être dans une version "barre": la ganache noire pomme verte Aloe Vera. C'est dans une approche très végétale que l'on découvre le goût frais et vert de l'Aloe Vera, revigoré par la pomme verte fruitée, dans une sensation de fraîcheur particulièrement dynamisante. Un mariage chocolat inédit, plein d'énergie.

A consommer dans les 10 à 26 jours.  
Prix au kilo: 150,00 €/kg.

À L'INTÉRIEUR

MODE DE LIVRAISON  
 CLICK & COLLECT  
 PAIEMENT SÉCURISÉ

+ **13,50 €**

[AJOUTER AU PANIER](#)

# Édition / PRINT

- ◆ Sélection de projets en Créations & Réalisations : Enseigne, Plaquette, Affiche, Flyer, Stand, Panneau Produit, Calendrier

# Francofa Eurodis

COURANT FAIBLE



## Cheffe de Projets / PRINT & GRAPHISME

Service de la  
Communication

2024-2025

◆ Sélection de projets print réalisés

Enseigne, Vitrophanie,  
BeachFlag, Tapis, Plaquette  
Corporate, Calendrier,



# Cordia

SÉCURITÉ DE LA PERSONNE  
FILIALE DE FRANCOFA EURODIS



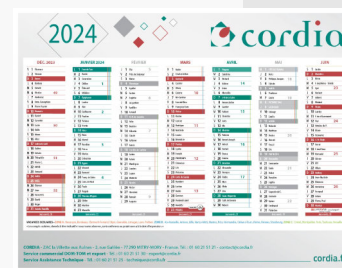
## Cheffe de Projets / PRINT & GRAPHISME

Service de la  
Communication

2024-2025

◆ Sélection de projets print réalisés

Habillage de Stand, Panneaux  
Produits, Plaquette Corporate,  
Calendrier...



# *Photo* **/ & IMAGES GEN.IA**

- ◆ Création de traces & Photographies de Textures, de Packshots Still Life
- ◆ Images générées avec l'IA

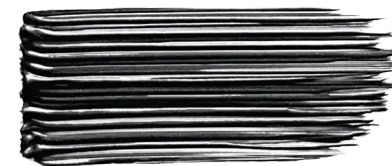
# Textures / & PHOTOGRAPHIES

◆ Sélection de créations & de photographies de textures de maquillage réalisées pour Yves Saint Laurent Beauté

Textures originales shootées en "one-shot"



*Mascara Volume Effet Faux-Cils — The Curler N°3*



*Mascara Vinyl Couture N°1*



*Eyeshadow BabyDoll N°15*



*Rouge Pur Couture Vernis à Lèvres  
THE HOLOGRAPHICS*



*Rouge Pur Couture — Vernis à Lèvres*



*Rouge Pur Couture — Vernis à Lèvres  
Vinyl Cream*



*Terre Saharienne N°3*



*Yves Saint Laurent*

# Invitation / BMW

◆ Test & Shooting du  
Cabriolet Série 8,  
Arles



# Images / IA

◆ Extraits : Générations  
d'images avec l'IA

GK (Équipements &  
Ambiance futuristes)



# Visuel / GK

◆ Génération du mur  
cassé & Intégration  
de la photo de  
l'agent



# Habillage / ENVELOPPE

Memoritz — Photographie scolaire

- ◆ Générations d'images pour l'habillage verso d'une enveloppe - cadre

Thème : Noël & Paris



# Images / CULINAIRES

Restaurant Le Diar — Boulogne

◆ Générations des images des plats proposés à la carte du restaurant Le Diar

*Tartare de Saumon,*



*Gambas Rôties*



*Bruschetta Tomates Cerise, Pesto, Mozzarella & Rocket*



*Tartare de Bœuf*



*Fondant au Chocolat*



*Tiramisu*



*Brioche Perdue au Caramel au Beurre Salé*

# Flacon / DE PARFUM

◆ Recherche de Design,  
entre le dragon & le serpent





Stéphanie Le Lay


---

PARIS

06.63.02.39.50

[stephanie@noir-absolu.fr](mailto:stephanie@noir-absolu.fr)

---



[noir-absolu.fr](http://noir-absolu.fr)

